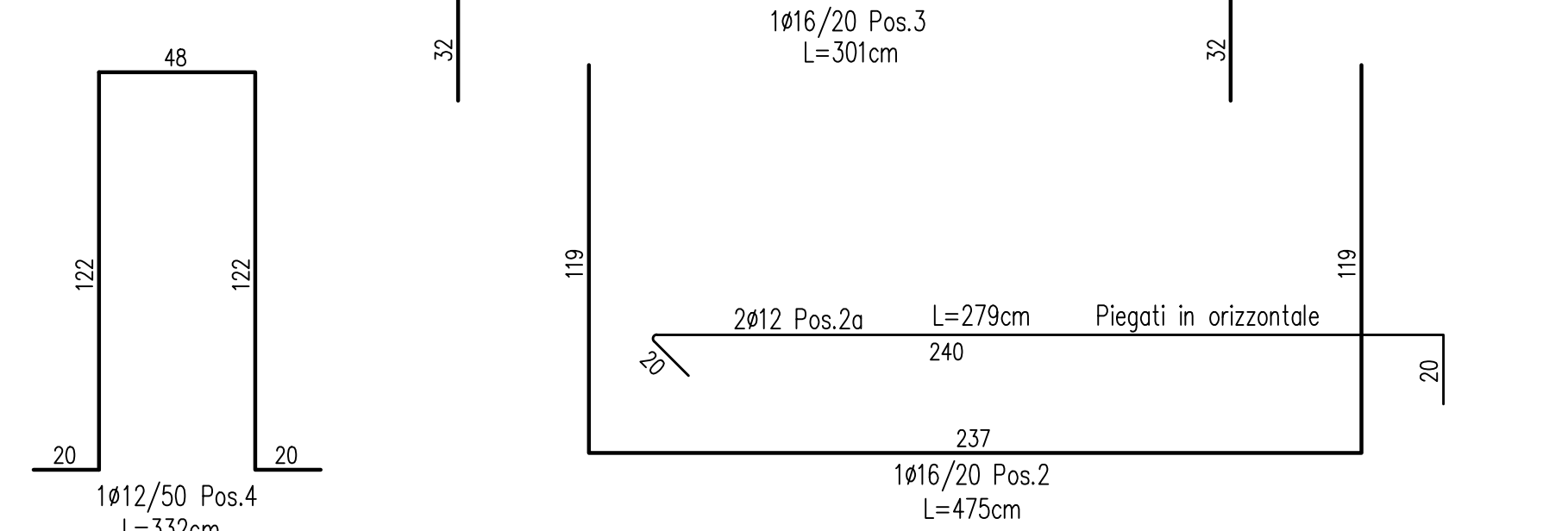
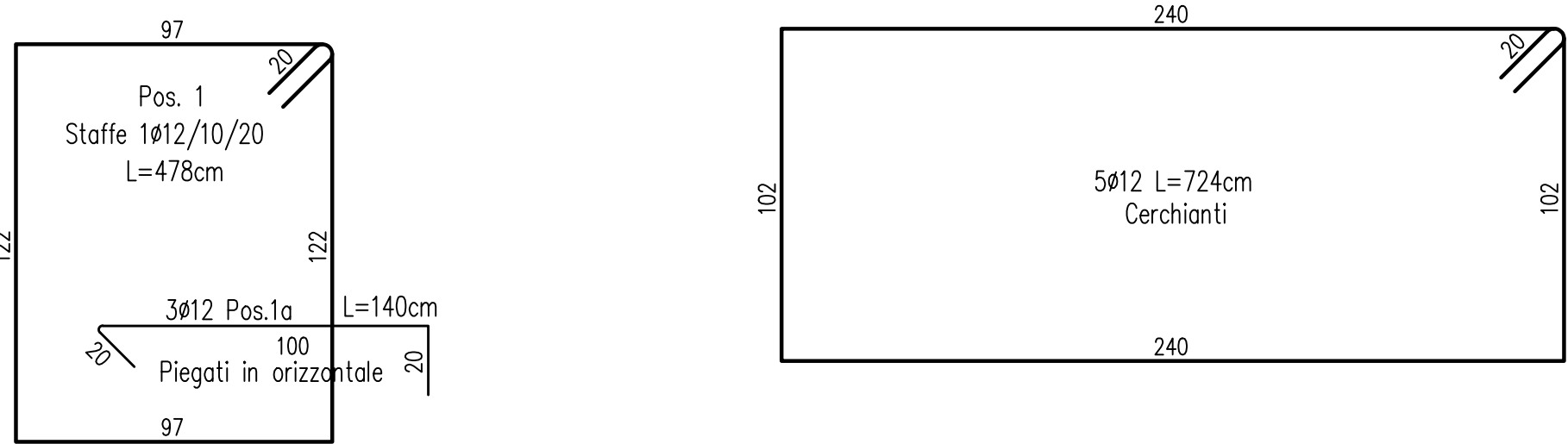
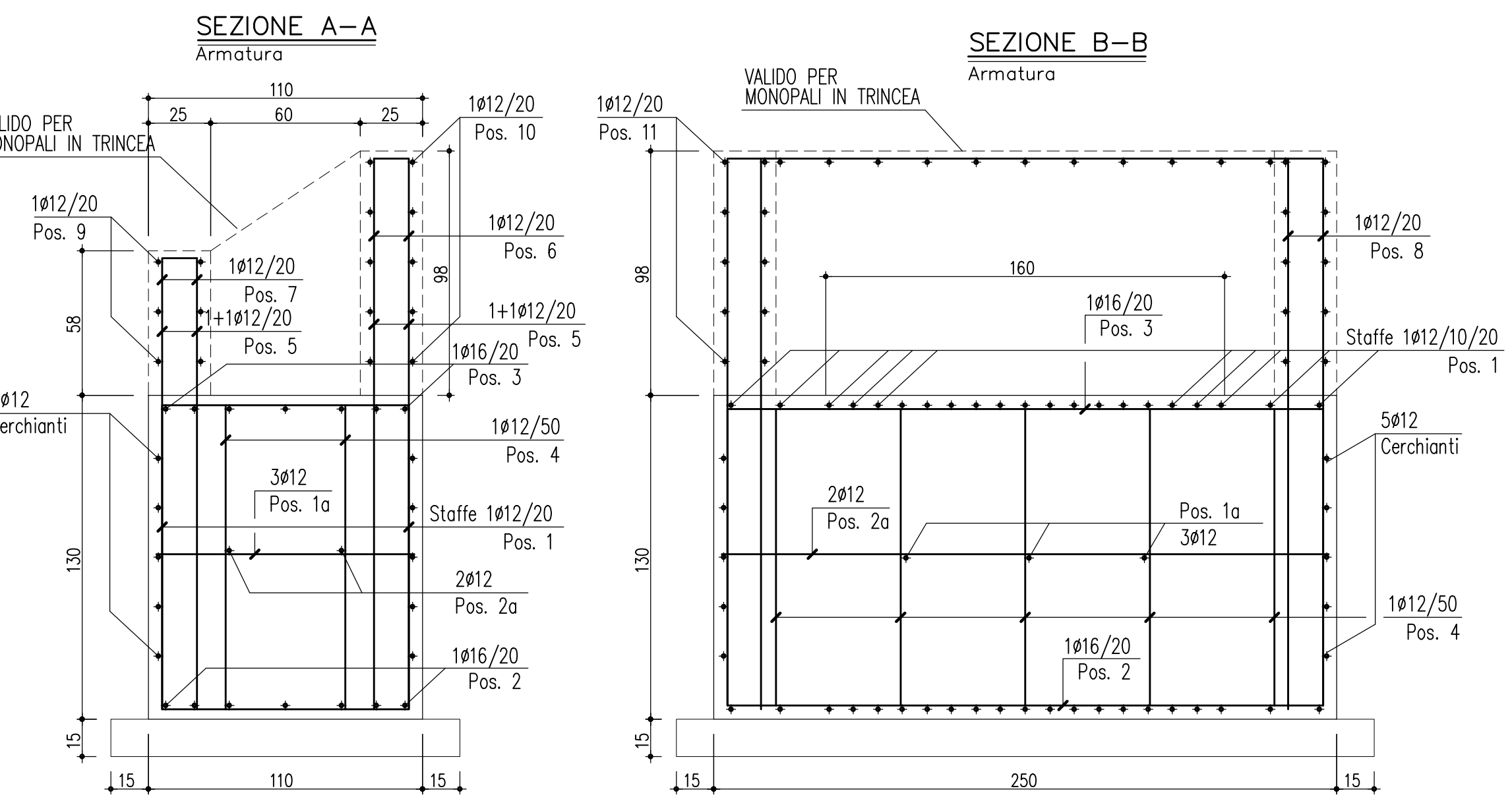
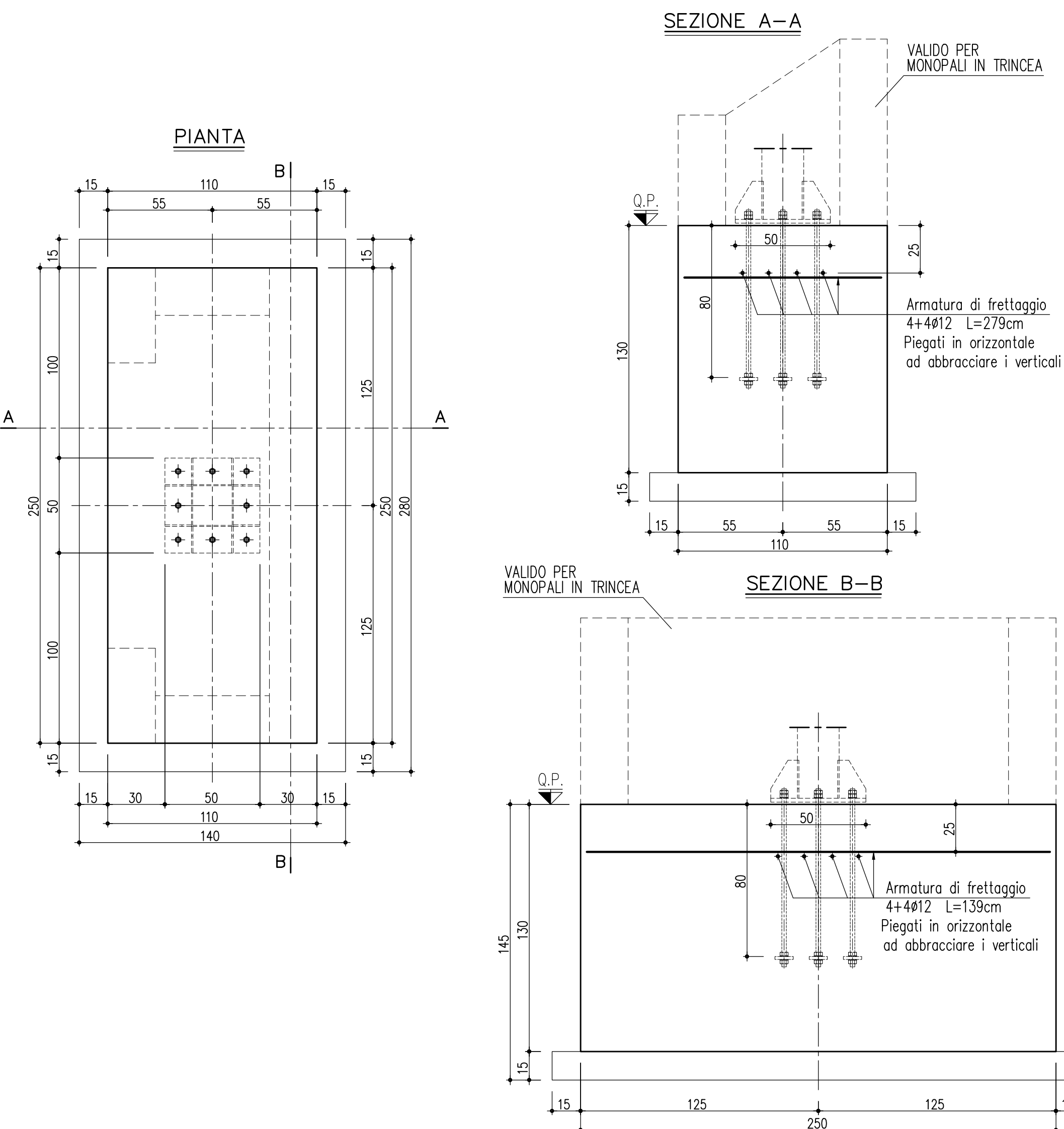
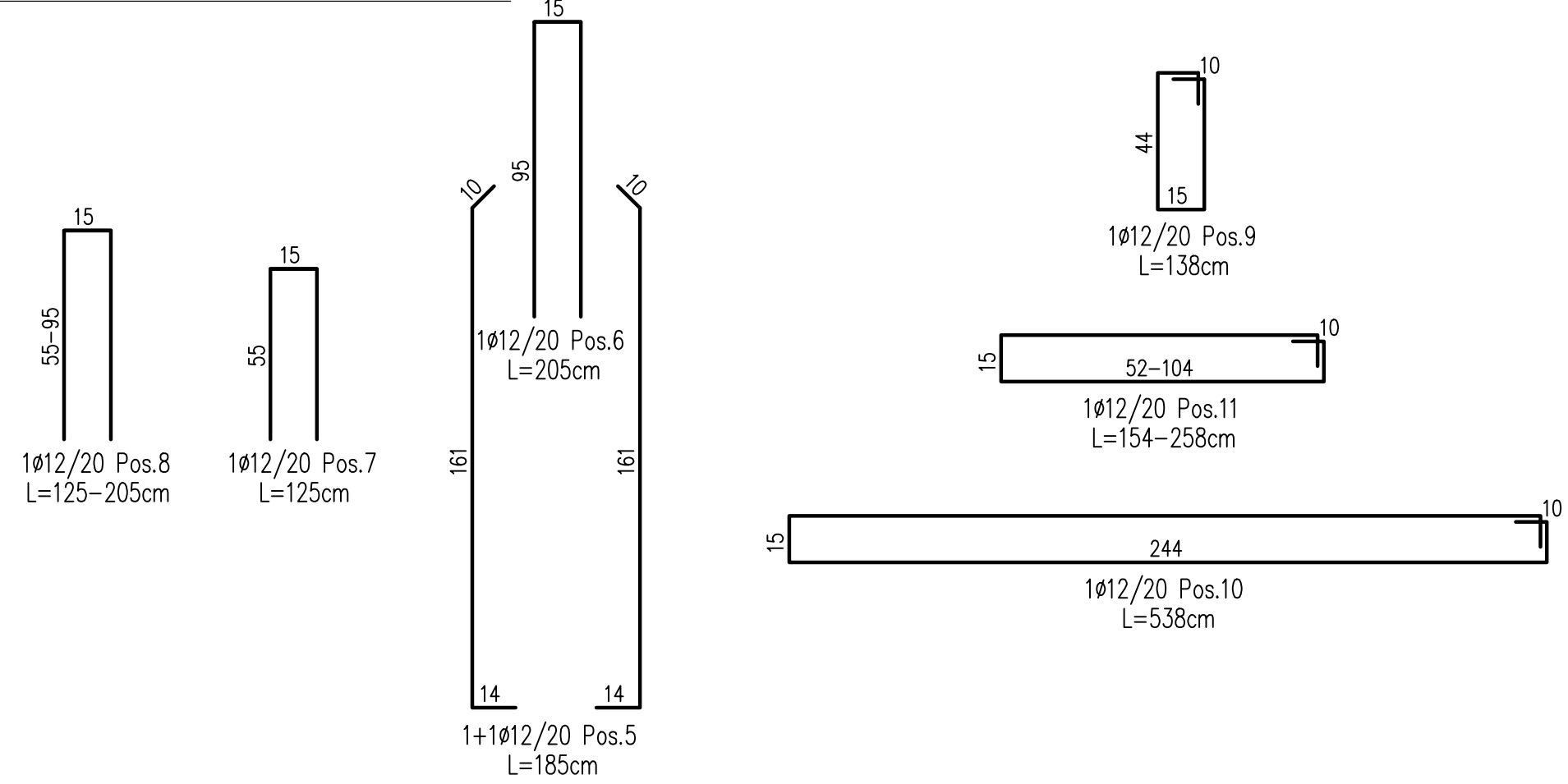


CARPENTERIA FONDAZIONE MONOPALO TIPO "A" 250x110x130h

Rapp. 1:20

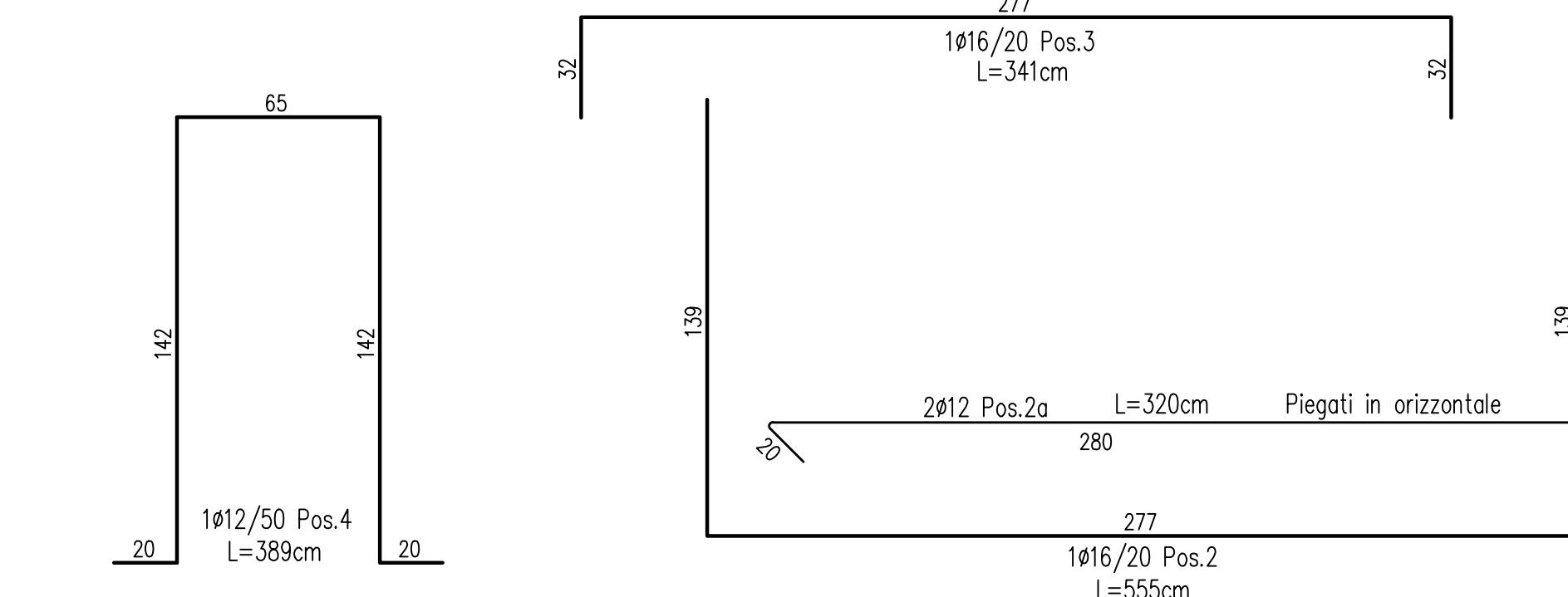
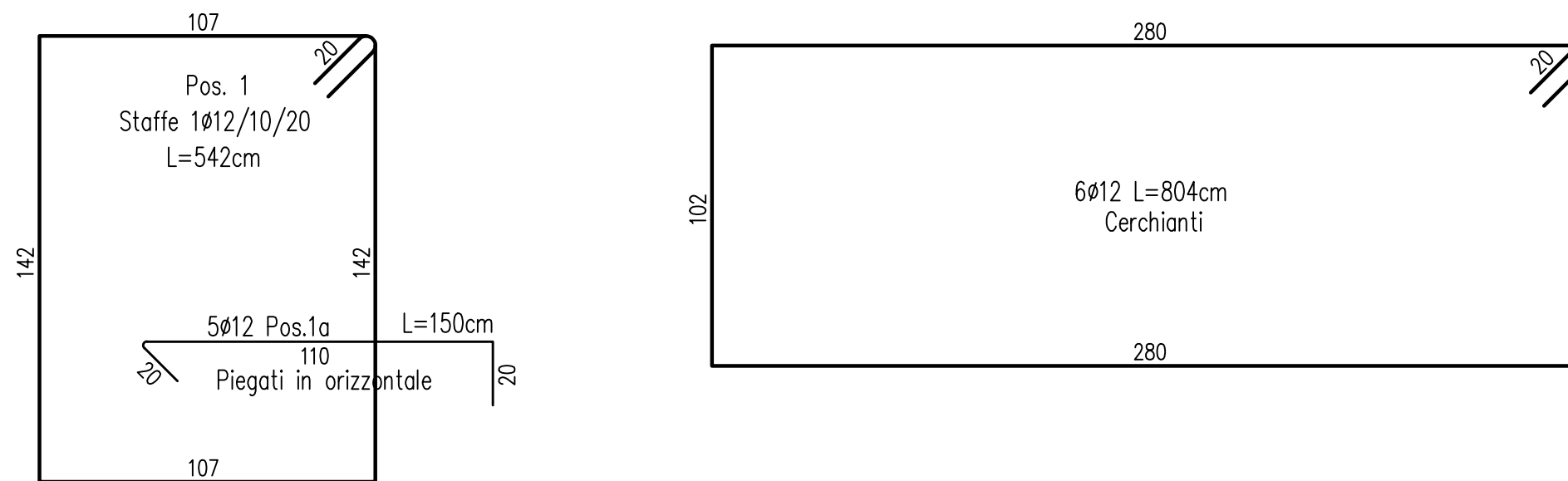
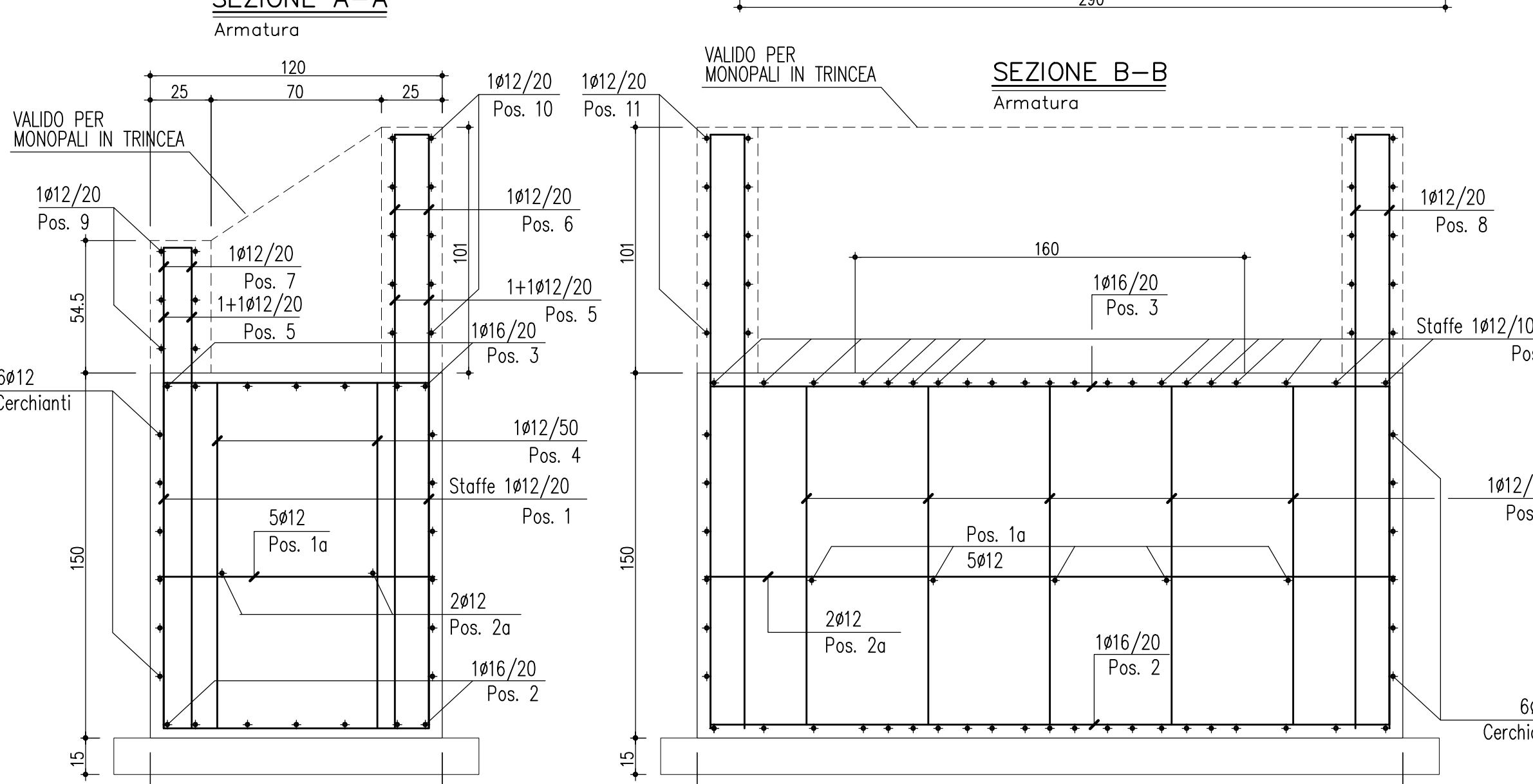
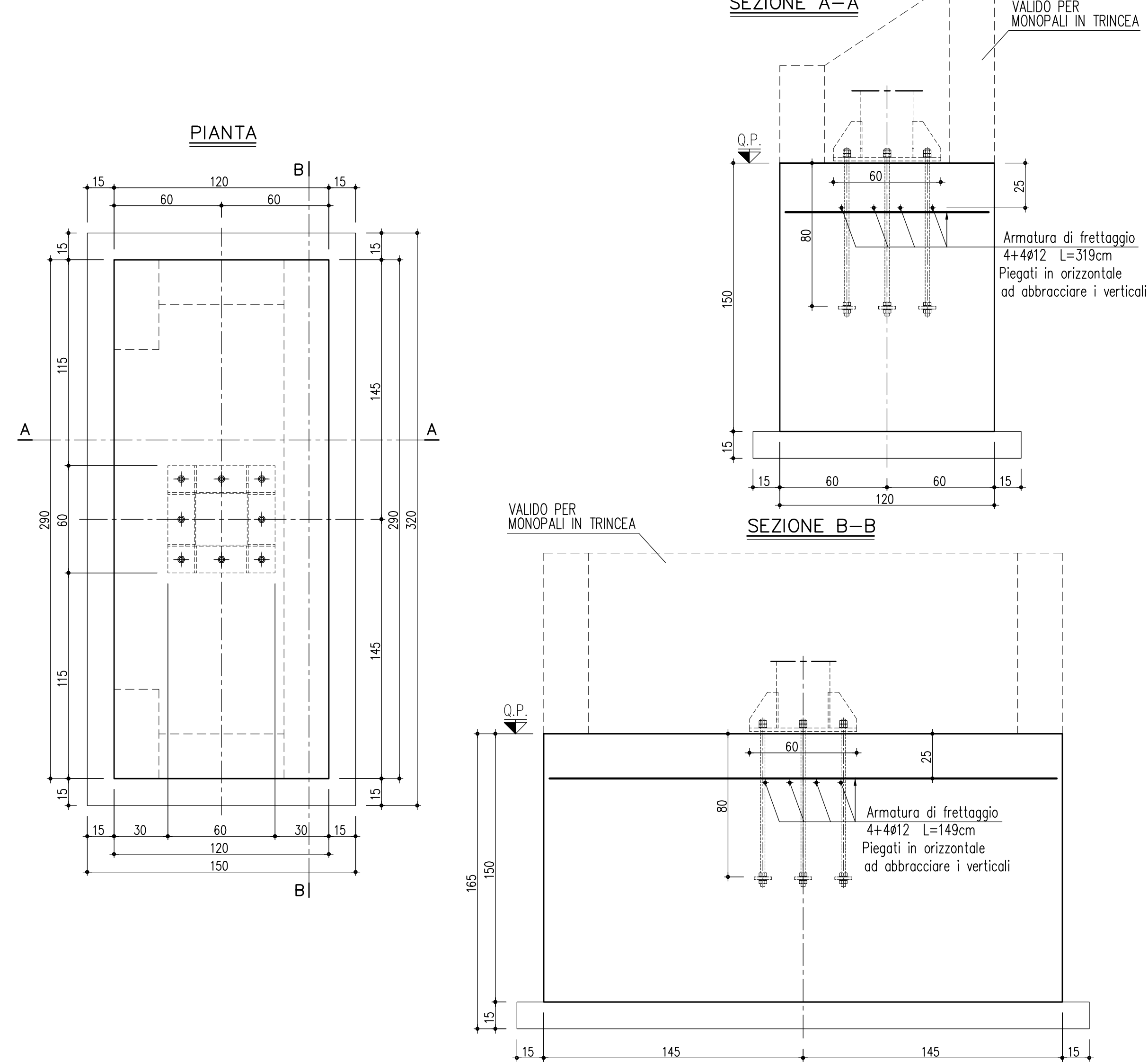


N.B. VALIDO PER MONOPALI IN TRINCEA

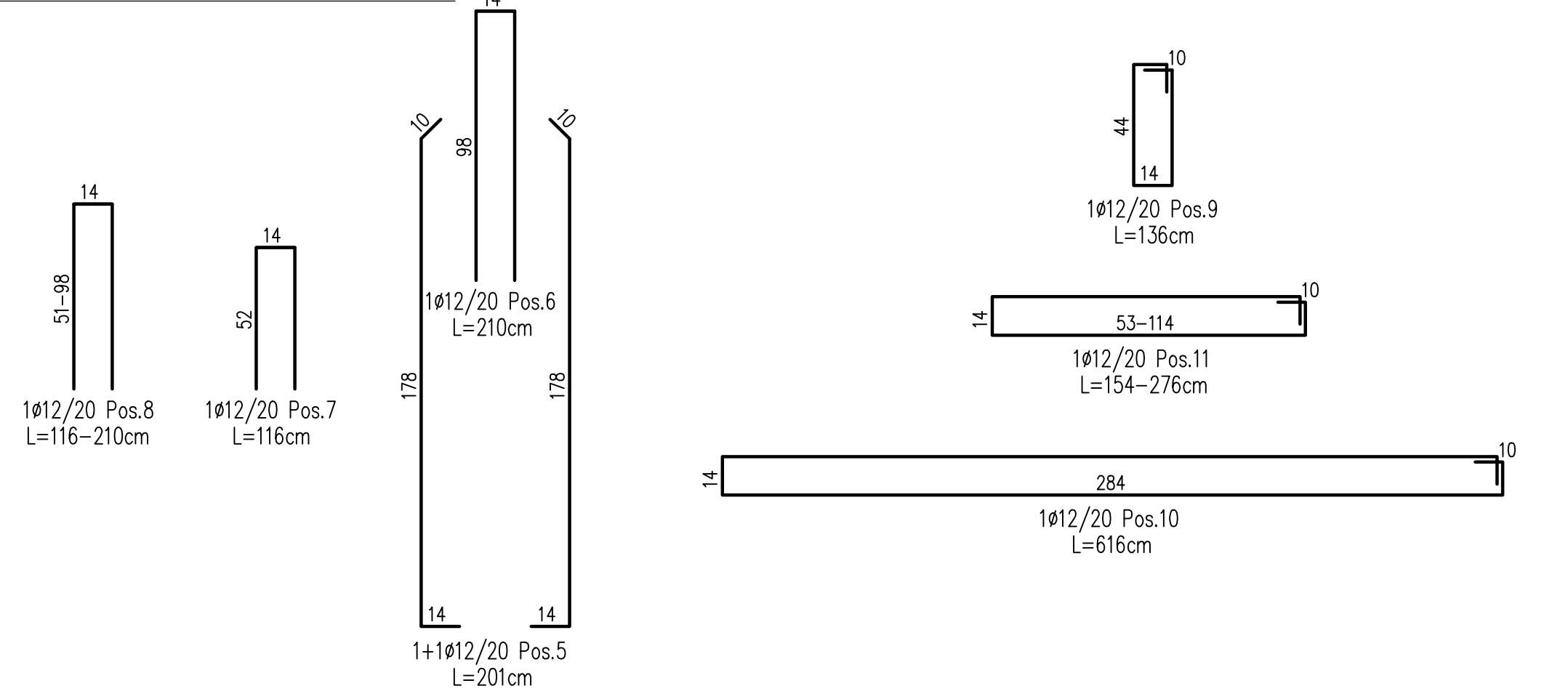


CARPENTERIA FONDAZIONE MONOPALO TIPO "B" 290x120x150h

Rapp. 1:20

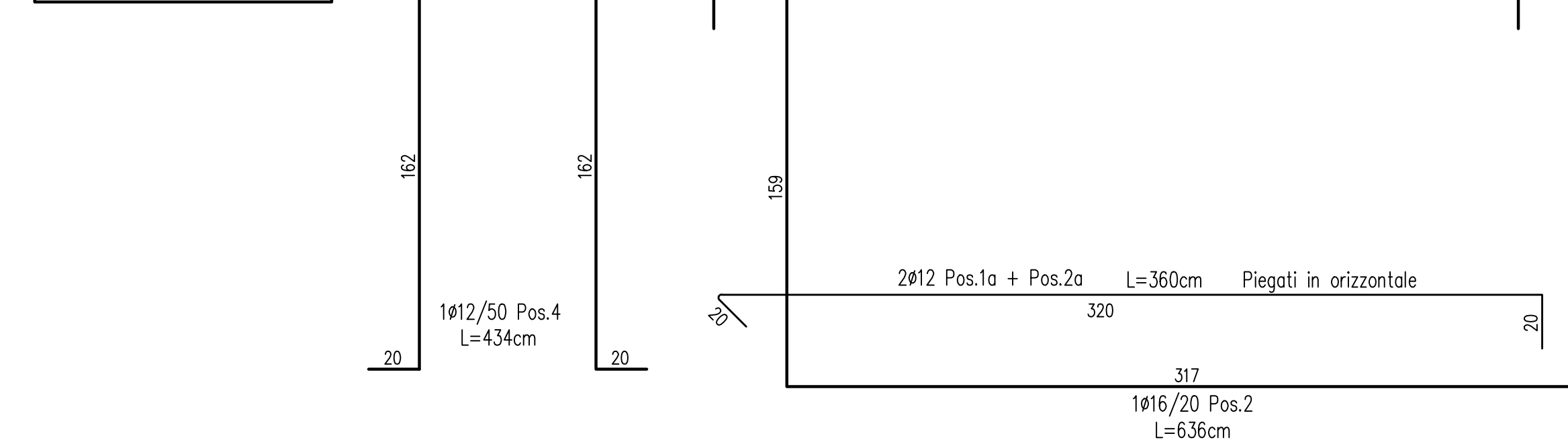
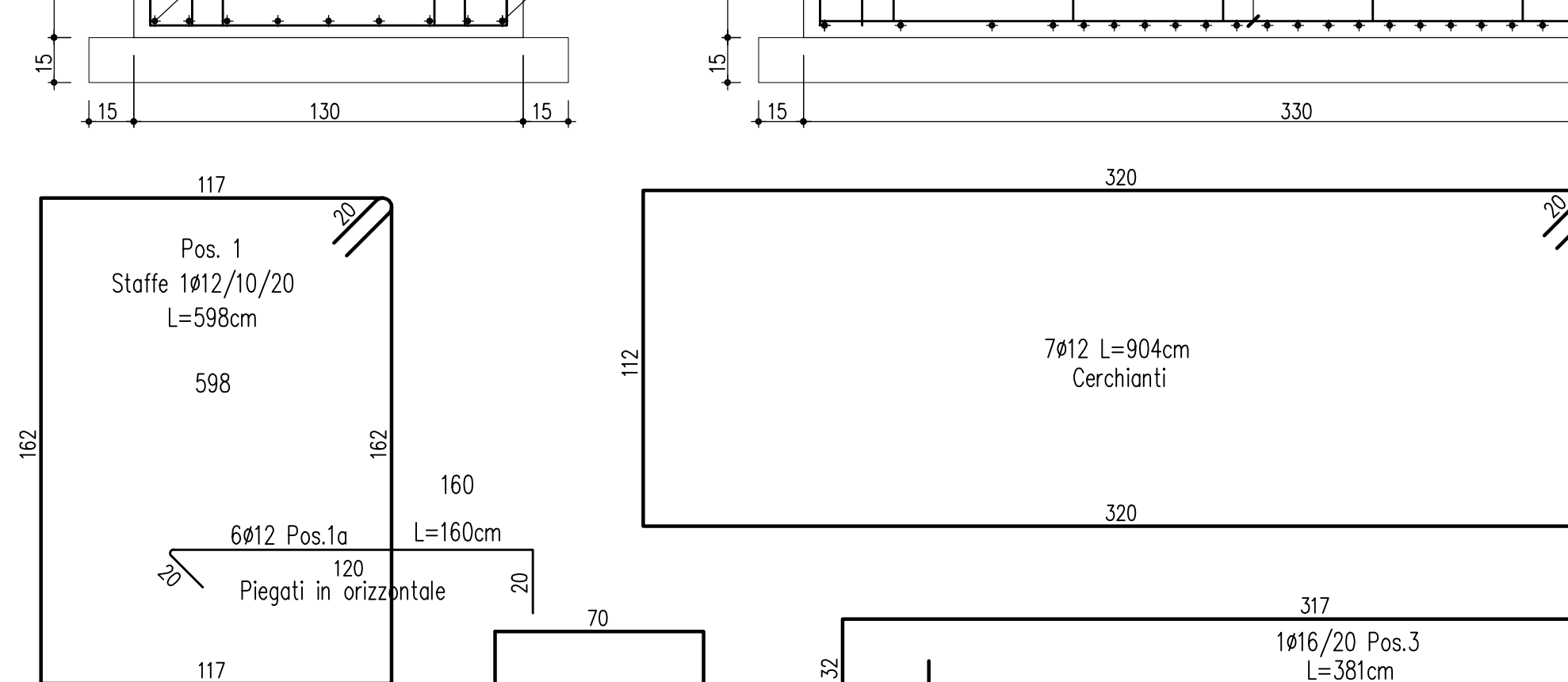
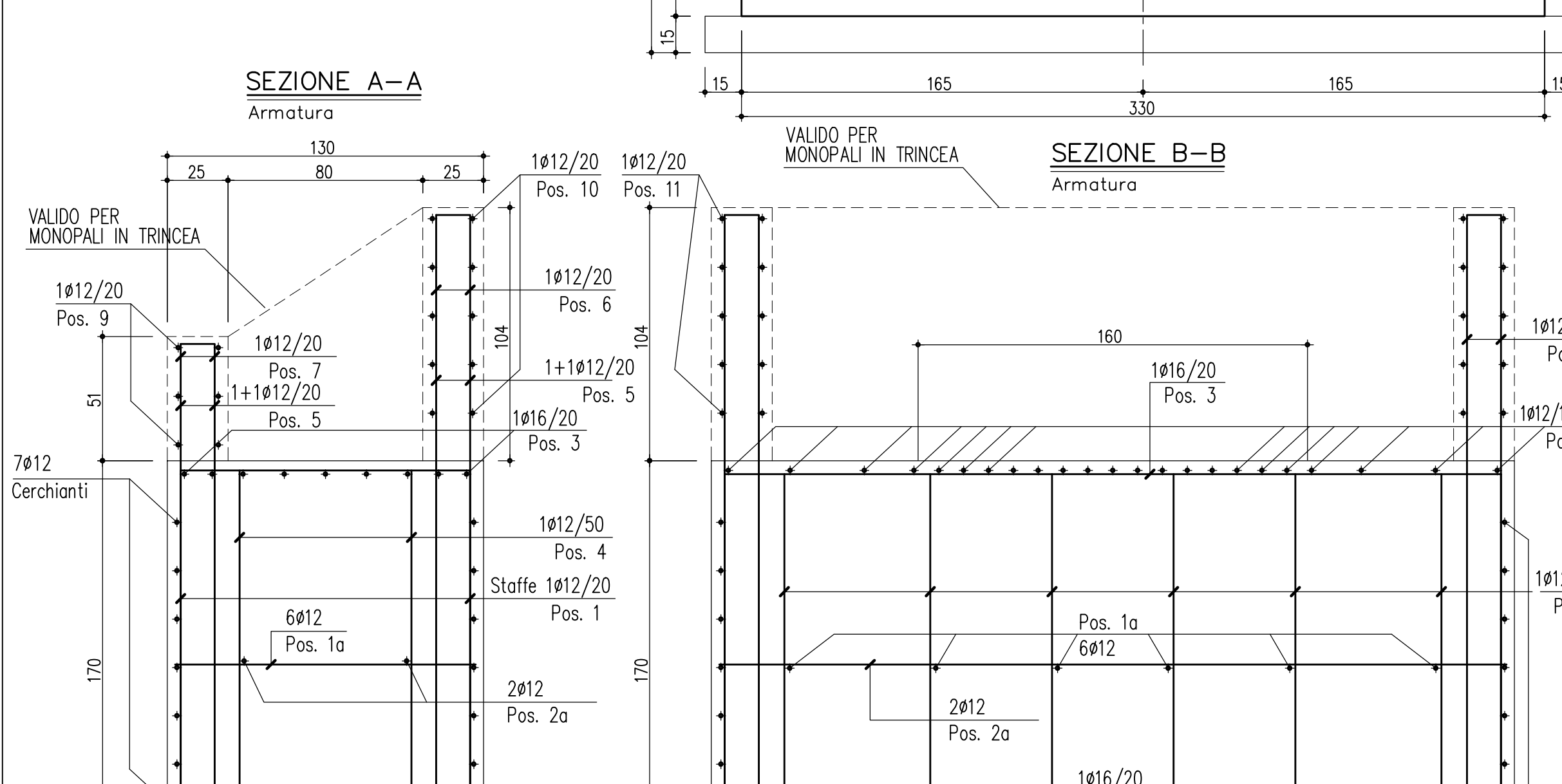
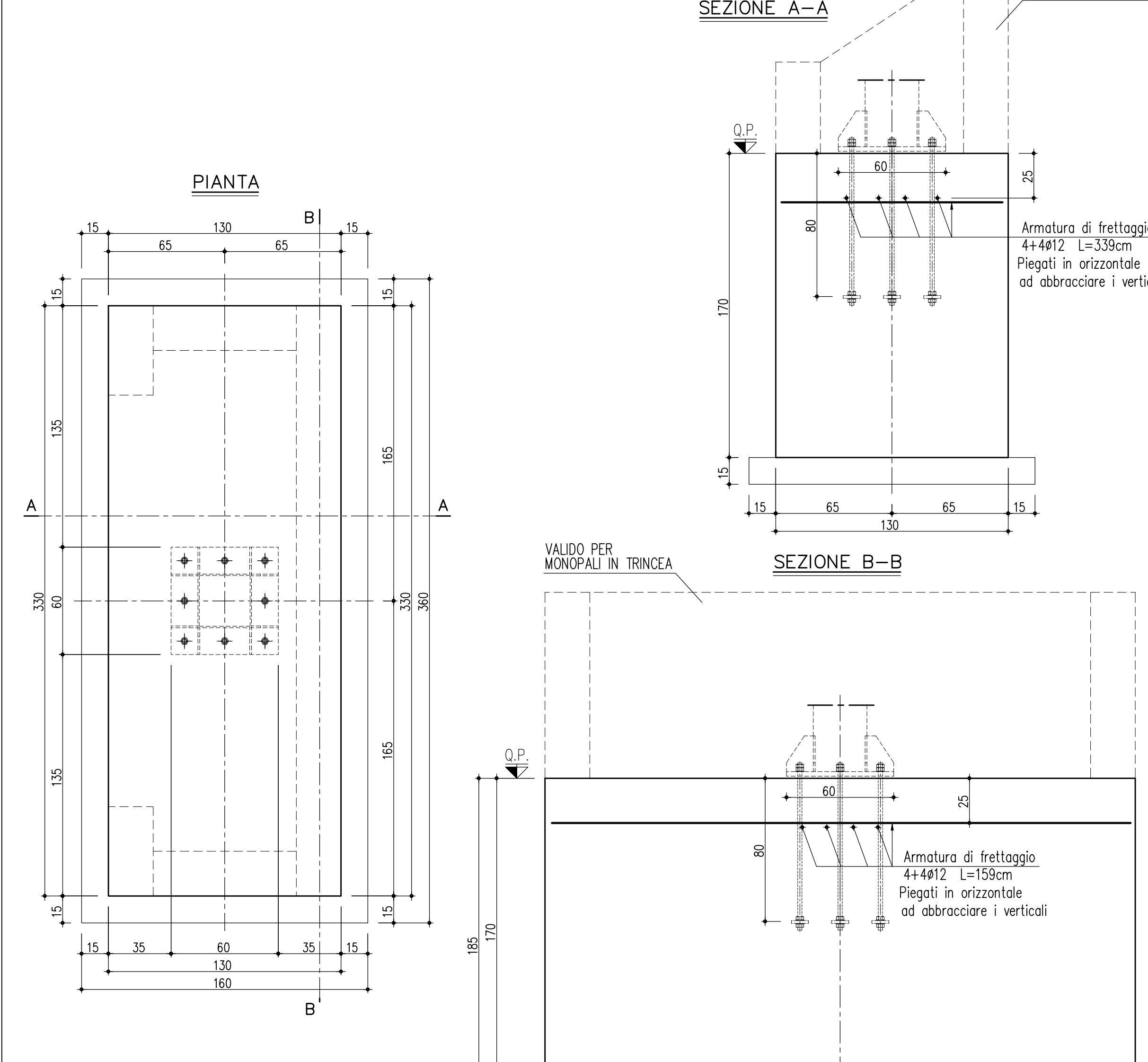


N.B. VALIDO PER MONOPALI IN TRINCEA

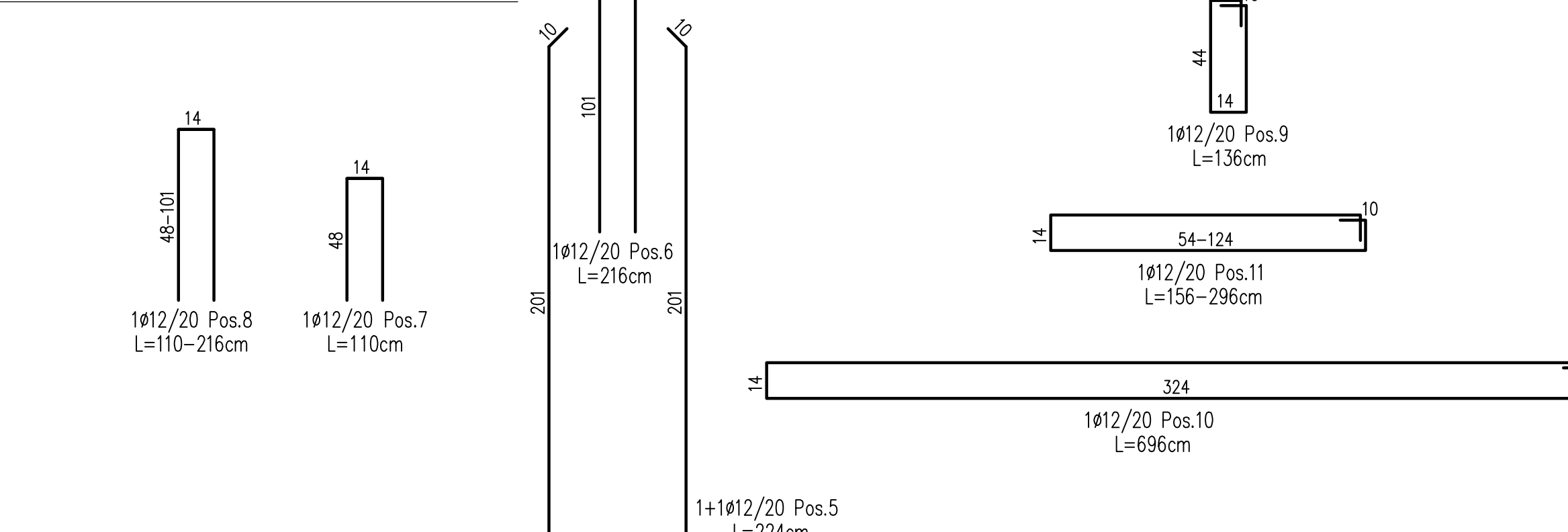


CARPENTERIA FONDAZIONE MONOPALO TIPO "C" 330x130x170h

Rapp. 1:20



N.B. VALIDO PER MONOPALI IN TRINCEA



NOTE GENERALI

- TUTTE LE DIMENSIONI SONO ESPRESSE IN CENTIMETRI
- TUTTE LE QUOTE ALTIMETRICHE E LE COORDINATE SONO ESPRESSE IN METRI
- LE QUOTE ESPRESSE SONO DI PROGETTO

TABELLA MATERIALI :

CALCESTRUZZO : Secondo EN206 - CNR UNI 11104

MAGRO PER SOTTOFONDAZIONE:
Classe C12/15 MPa
Classe di esposizione X0
FONDAZIONI:
Classe C35/45 MPa
Classe di esposizione XC4+XF4+XD32

COPRIFERRO:
Coprif. Nomin. per fondazioni:
Superfici coperte
Superfici a contatto con magro di fondazione

EN 1992-1-1 par. 4.4.1 (2)
La rinforzazione delle fondazioni è sottoposta a controllo di qualità che prevede la verifica dei copriferr.

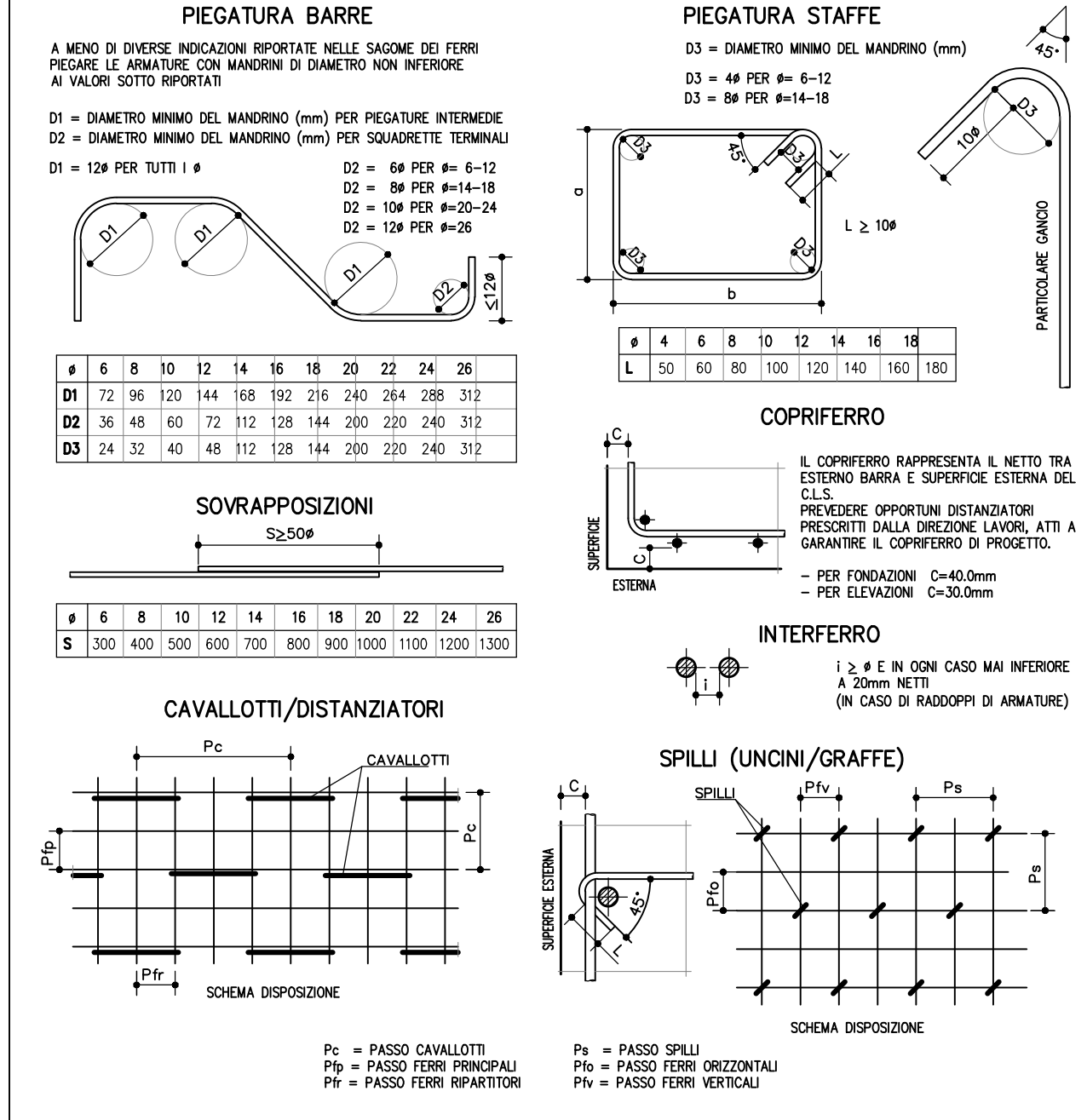
ACCIAIO PER C.A.: Secondo NTC 2018 (DM 17/01/2018)
Tipo B450C
fyk ≥ 450 MPa
ftk ≥ 540 MPa

PER QUANTO NON SPECIFICATO, IN PARTICOLARE RELATIVAMENTE ALLE CARATTERISTICHE DEI MATERIALI, ALLE SPECIFICHE PER L'ESECUZIONE DEI LAVORI ED AI CONTROLLI DA ESEGUIRE, SI DOVRÀ FARE RIFERIMENTO ALLE NORME TECNICHE D'APPALTO.

NOTA BENE:

- PER IL POSIZIONAMENTO DEI TIRAFOND UTILIZZARE LA DIMA CHE DOVRÀ ESSERE RIMOSSA PRIMA DEL MONTAGGIO DEL MONTANTE VERTICALE.
- PER LA LUNGHEZZA DEI TIRAFOND E LA DIMA DI POSIZIONAMENTO FARE RIFERIMENTO ALLA TAVOLA DELLA CARPENTERIA METALLICA.

SCHEMI DI PIEGATURA BARRE D'ARMATURA



OPERE COMPLEMENTARI

SEGNALETICA

TIPOLOGICO SEGNALETICA FISSA MONOPALO
ARMATURA PLINTI DI FONDAZIONE